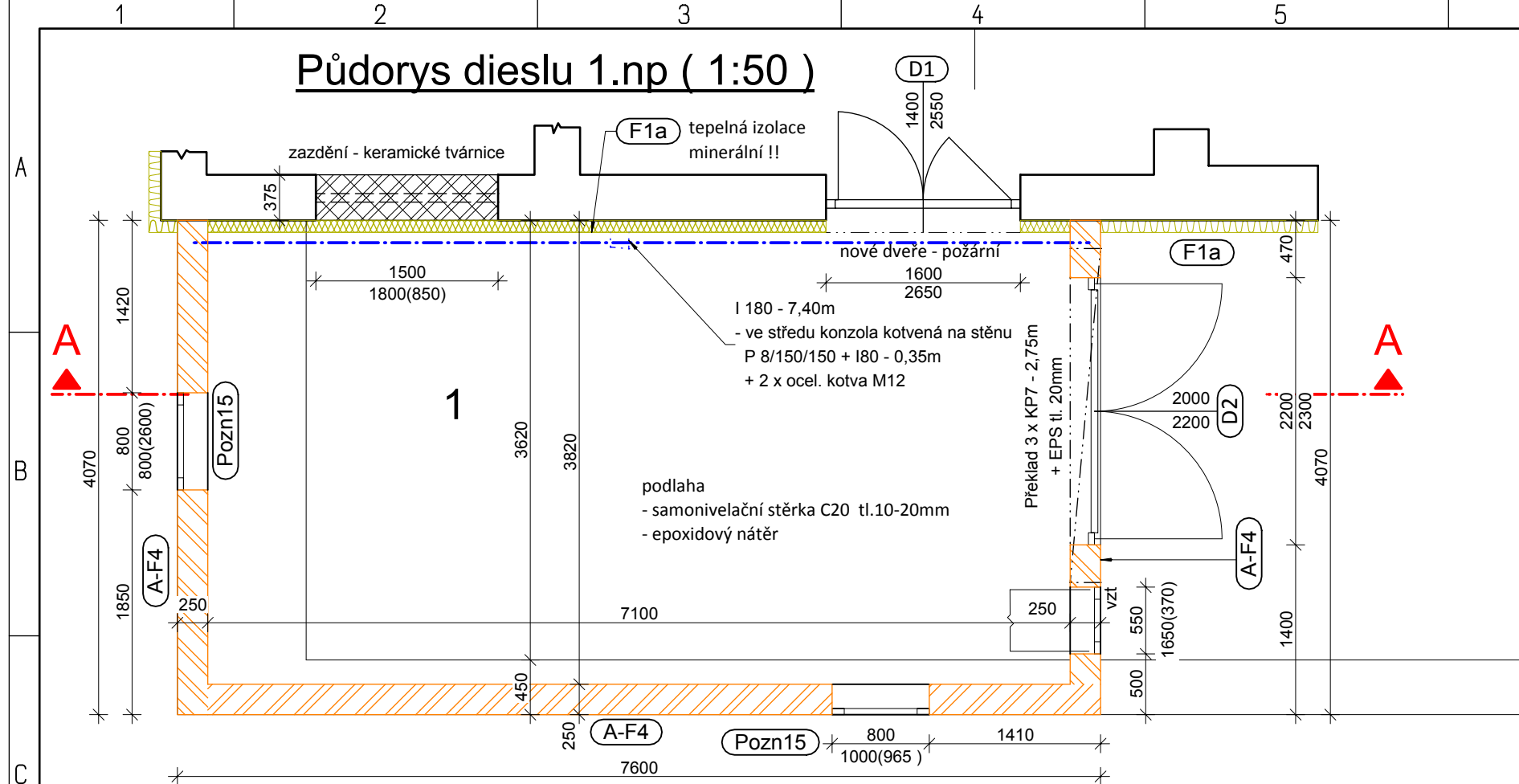
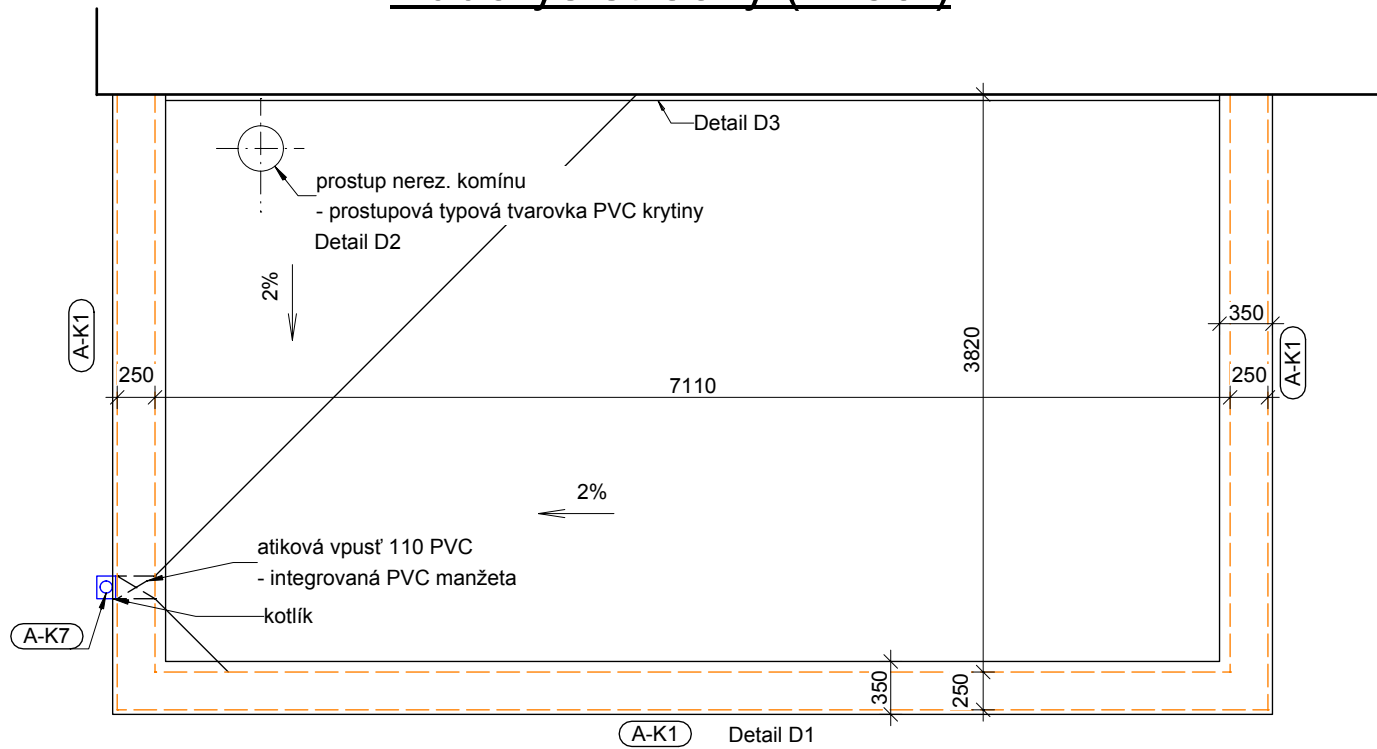


Půdorys dieslu 1.np ( 1:50 )



Půdorys střechy ( 1:50 )



A-S3 Střecha - diesel

- Povlaková krytina PVC - P tl.1,5mm
- mechanicky kotvené střešními kotvami galvanicky zinkovanými s plastovými střešními teleskopy, včetně všech doplňků ( prostorové tvarovky,průstupy, kotevní plechy a pod. )
- vrchní strana barva světle šedá
- k opracování detailů nevytlučená střešní fólie PVC-P
- k odvedení zabudované vlhkosti větrací komínky 2ks
- Separční textilie 200 - 500 g/m2
- Tepelná izolace EPS 150 tl. 100mm
- mechanickým kotvením
- Parotěsná vrstva
- doplnit celoplošně vrstvou modifikovaného pasu s hliníkovou vložkou
- min.μ=140 000
- např. Alfobit AL S 25
- Železobetonový strop tl180mm
- Ztracené bednění - trapézové plechy

Legenda fasády

A-F1a Stěna ( U<sub>max</sub> = 0.23 W/m2K )

- tenkovrstvá probarvená silikonová omítka - paropropustná, voděodolná
- zrnitost 1,5mm
- certifikovaný zateplovací systém
- fasádní izolační desky EPS 70F - třída reakce na oheň E, tl.160mm
- lepicí hmota na bázi cementu
- v prostoru dieselu izolace minerální !!!!
- stávající vyspravená omítka
- odsekání nesoudržných částí + vyrovnaní VPC maltou tl.20mm cca.20% plochy
- stávající zdivo

A-F4 Diesl - fasáda ( U<sub>max</sub> = 0.70 W/m2K )

- Tenkovrstvá silikonová probarvená omítka 1,5mm
- Certifikovaný systém
- sklotextilní síť+lepicí stěrka
- Jádrová omítka VC tl.10mm
- Keramické izolační tvárnice tl.250mm

Pozn15

- protidešťová kovová žaluzie 800/800, 500/1600
- povrch práškové lakování

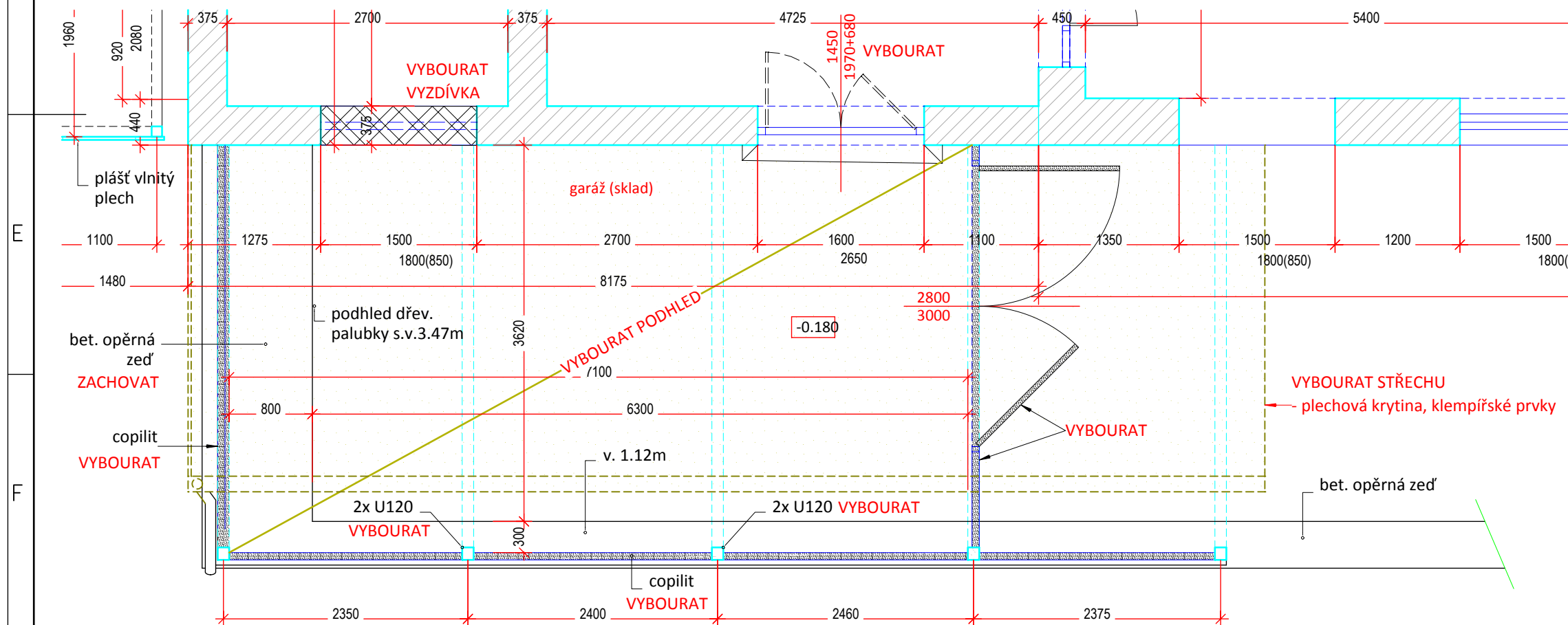
Keramické zdivo

LEGENDA MÍSTNOSTÍ

Č.M.	NÁZEV MÍSTNOSTI	M <sup>2</sup>	PODLAHA	STĚNA	STROP	LIŠTA
1	Diesel agregát	26.57	Cem.stěrka+Epoxid.	ŠO+M	Trapéz. plech	epoxidový nátěr

PLOCHA MÍSTNOSTÍ CELKEM: 26.57

Bourací práce ( 1:50 )



VÝPIS DVEŘÍ fasády - diesel

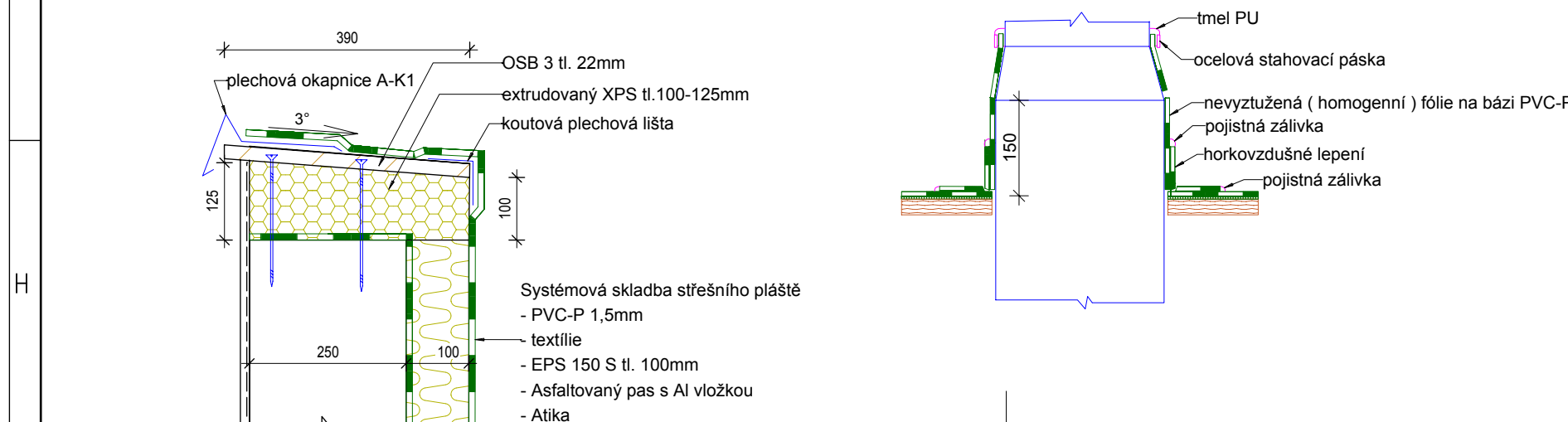
Položka	Pohled ze strany závěsů - z interieru [M 1:50]	Kusy
D1		1
D2		1

Střecha dieselu - detaily

Detail D1 ( 1:10 )

Detail D2 ( 1:5 )

Detail D3 ( 1:10 )



INDEX	ZMĚNA	DATUM	JMÉNO	PODPIS
Vedoucí projektant		Vedoucí zakázky	Pluhař Martin Ing., CSc.	
Projektant	Vopat Věroslav Ing.	Schválil		
ZAKÁZKA: Zodolnění výjezdové základny Zdravotnické záchranné služby Karlovarského kraje v Sokolově				Počet A4: 4
ČÁST (SO,PS): Dokumentace pro provádění stavby Dokumentace stavby Architektonicko stavební řešení				Stupeň projektu: PST
OBSAH: A_Hlavní budova - diesel				Datum dokončení: 14.12.2018
OBJEDNATEL: Karlovarský kraj				Číslo zakázky: 9009-26
Císlo archivní: BPO 2-101839				